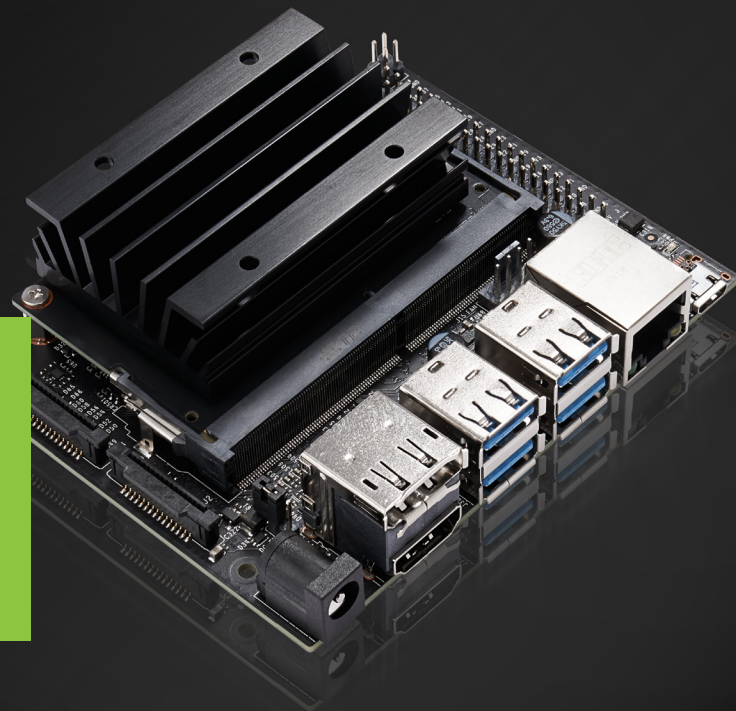




NVIDIA JETSON NANO 开发者套件

面向各类开发群体的高性价比 AI 计算机



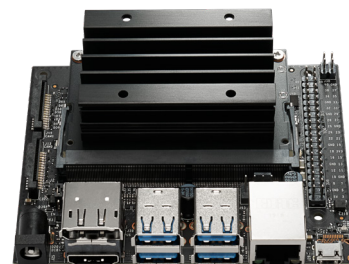
参与革新，将 AI 的力量带入数百万台设备

NVIDIA® Jetson Nano™ 开发者套件占用空间小、功能强大且低成本，能够为运行 AI 工作负载提供出色的计算性能。开发者、学习者和制造商可以运行 AI 框架和模型，从而实现图像分类、目标检测、分割和语音处理等应用。

开发者套件可由 micro-USB 供电，并提供从 GPIO 到 CSI 种类繁多的输入 / 输出接口。因此，开发者可轻松连接多种新传感器，以支持各种 AI 应用。其耗能极低，能耗仅需 5 瓦。

Jetson Nano 同时由 NVIDIA JetPack™ 提供支持，后者包括板级支持包 (BSP)、Linux 操作系统、NVIDIA CUDA®、cuDNN 和 TensorRT™ 深度学习软件库、计算机视觉、GPU 计算、多媒体处理等。用户甚至还可通过便于烧写的 SD 镜像来获取软件，从而更加简单快捷的上手。

整个 NVIDIA Jetson™ 系列产品都使用相同的 JetPack SDK。JetPack SDK 与 NVIDIA 全球领先的 AI 平台完全兼容，可用于 AI 软件训练和部署。该软件堆栈经过实践考验，可为开发者降低复杂度、减少总体工作量。



主要特性

Jetson Nano 模块

- > 128 核 NVIDIA Maxwell™ GPU
- > 四核 ARM® A57 CPU
- > 4 GB 64 位 LPDDR4
- > 10/100/1000BASE-T 以太网

电源选件

- > Micro-USB 5V 2A
- > 直流电源适配器 5V 4A

输入 / 输出

- > USB 3.0 A 型
- > USB 2.0 Micro-B

- > HDMI/DisplayPort
- > M.2 Key E
- > 千兆以太网
- > GPIO、I²C、I²S、SPI、UART
- > MIPI-CSI 摄像头接口
- > 风扇接口
- > 以太网供电接口

套件内容

- > NVIDIA Jetson Nano 模块，配备散热器和开发板
- > 快速入门指南和支持指南

NVIDIA JETSON NANO 开发者套件

技术规格

开发者套件

| | |
|-------|--|
| GPU | 128 核 Maxwell |
| CPU | 四核 ARM A57 @ 1.43 GHz |
| 内存 | 4 GB 64 位 LPDDR4 25.6 GB/s |
| 存储空间 | microSD (不包含) |
| 视频编码器 | 4K @ 30 4x 1080p @ 30 9x 720p @ 30 (H.264/H.265) |
| 视频解码器 | 4K @ 60 2x 4K @ 30 8x 1080p @ 30 18x 720p @ 30 (H.264/H.265) |
| 摄像头 | 2 个 MIPI CSI-2 DPHY 通道 |
| 连接 | 千兆以太网、M.2 Key E |
| 显示接口 | HDMI 2.0 和 eDP 1.4 |
| USB | 4 个 USB 3.0、USB 2.0 Micro-B |
| 其他 | GPIO、I ² C、I ² S、SPI、UART |
| 规格尺寸 | 100 mm x 80 mm x 29 mm |

* 请参阅 NVIDIA 文件，了解当前支持什么。